

Verkaufsdossier MFH

# **Neubau MFH & REFH Schafisheim**

Seetalstrasse 122 und 124, 5503 Schafisheim

06.02.26

[www.konstantin-architektur.com](http://www.konstantin-architektur.com)

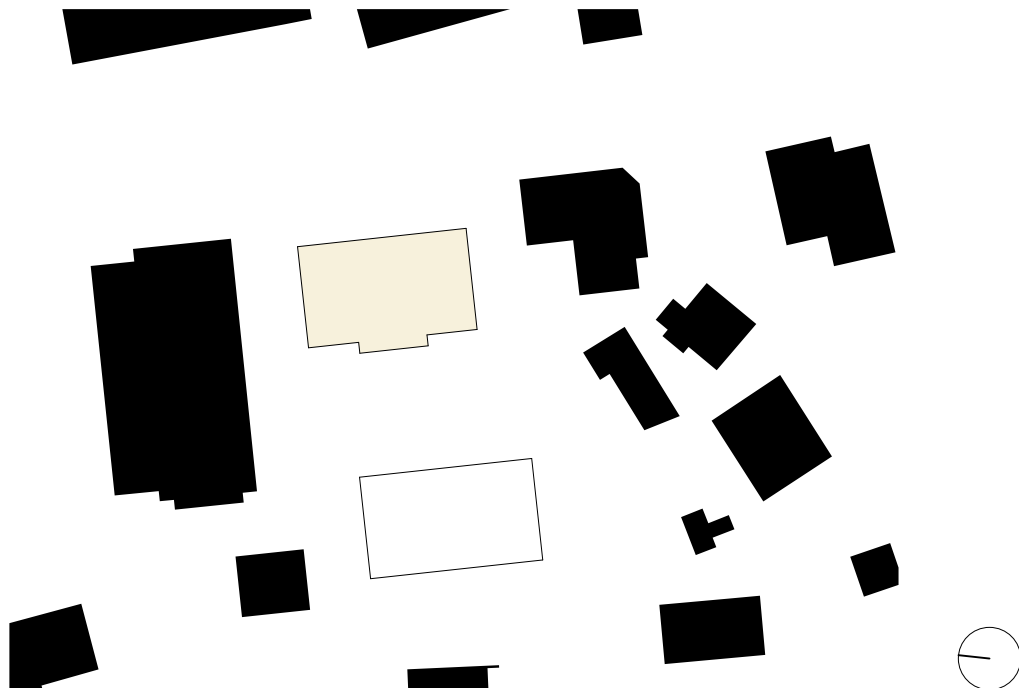
# Neubau Mehrfamilienhäuser

## Konzept Architektur

Das Mehrfamilienhaus ist direkt von der Seetalstrasse erschlossen. Ein zentrales Treppenhaus mit Lift und dreiläufiger Treppe erschliesst im Erdgeschoss und den beiden Obergeschossen jeweils drei Wohnungen. Im Dachgeschoss befinden sich zwei Maisonette-Wohnungen.

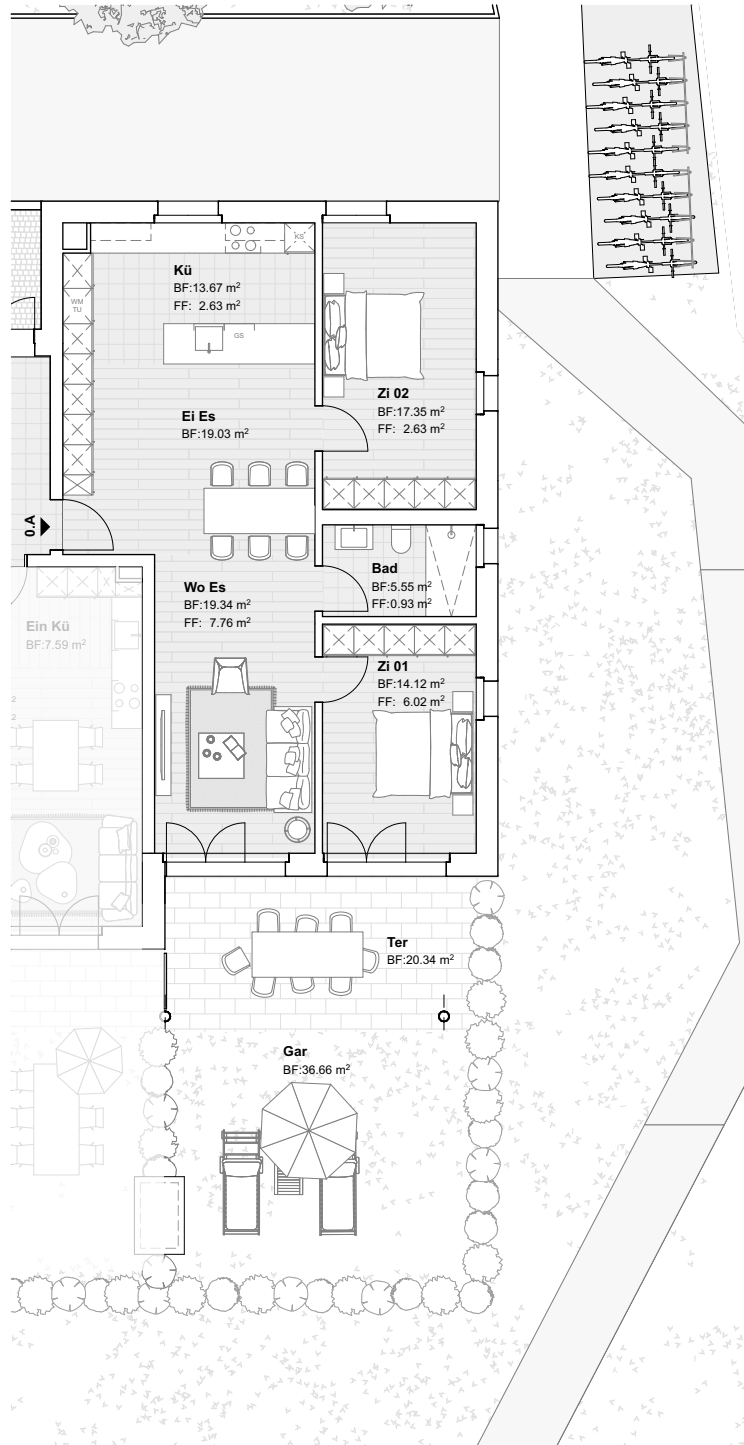
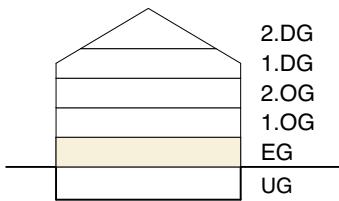
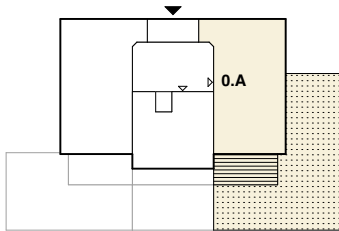
Das Konzept der grösseren Wohnungen ist es, einen Bezug zwischen beiden äusseren Situationen - der Vorbereich an der Seetalstrasse und der Garten - zu schaffen. Dies wird mit einem Durchwohnen umgesetzt, die offene Küche mit Essbereich befinden sich an der Strassenseite, der Wohnraum auf der Gartenseite mit Zugang zum privaten Aussenbereich. Die Wohnungen sind zudem mit zwei Schlafzimmern und zwei Badezimmern ausgestattet.

Die Erdgeschosswohnungen sind mit zusätzlichen Räumlichkeiten im Untergeschoss erweitert, welche mittels Lichthöfen belichtet werden. Die kleineren Wohnungen sind komplett zur Gartenseite ausgerichtet und sowohl der Ess-/Wohnbereich als auch das Schlafzimmer haben direkten Zugang zum privaten Aussenbereich.



# Wohnung 0.A

3.5 Zimmer Wohnung



## Flächen

Innen-Nutzfläche	89.06 m <sup>2</sup>
Nettowohnfläche	89.06 m <sup>2</sup>
Kellerfläche	9.57 m <sup>2</sup>
Aussen-Nutzfläche	57.00 m <sup>2</sup>
Balkon / Terrasse	20.34 m <sup>2</sup>
Garten	36.66 m <sup>2</sup>

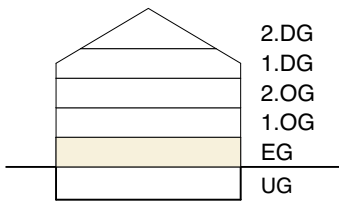
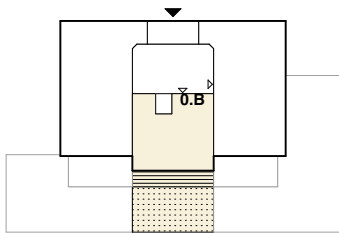
## Kosten

Verkaufspreis 820'000 CHF

Sämtliche Angaben ohne Gewähr. Flächen können eine Abweichung von 3% aufweisen.

# Wohnung 0.B

2.5 Zimmer Wohnung  
Erdgeschoss



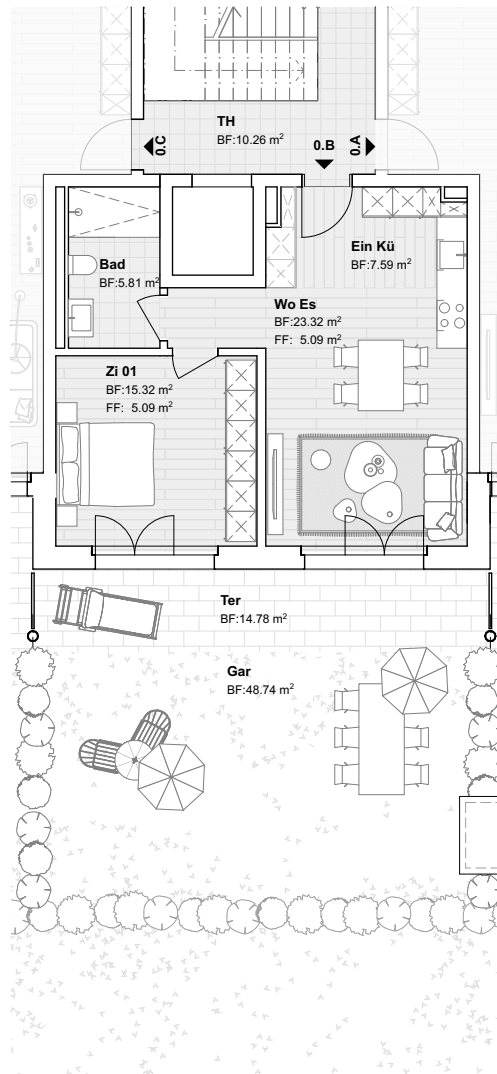
## Flächen

Innen-Nutzfläche	52.04	m <sup>2</sup>
Nettowoohnfläche	52.04	m <sup>2</sup>
Kellerfläche	4.32	m <sup>2</sup>
Aussen-Nutzfläche	63.52	m <sup>2</sup>
Balkon / Terrasse	14.78	m <sup>2</sup>
Garten	48.74	m <sup>2</sup>

## Kosten

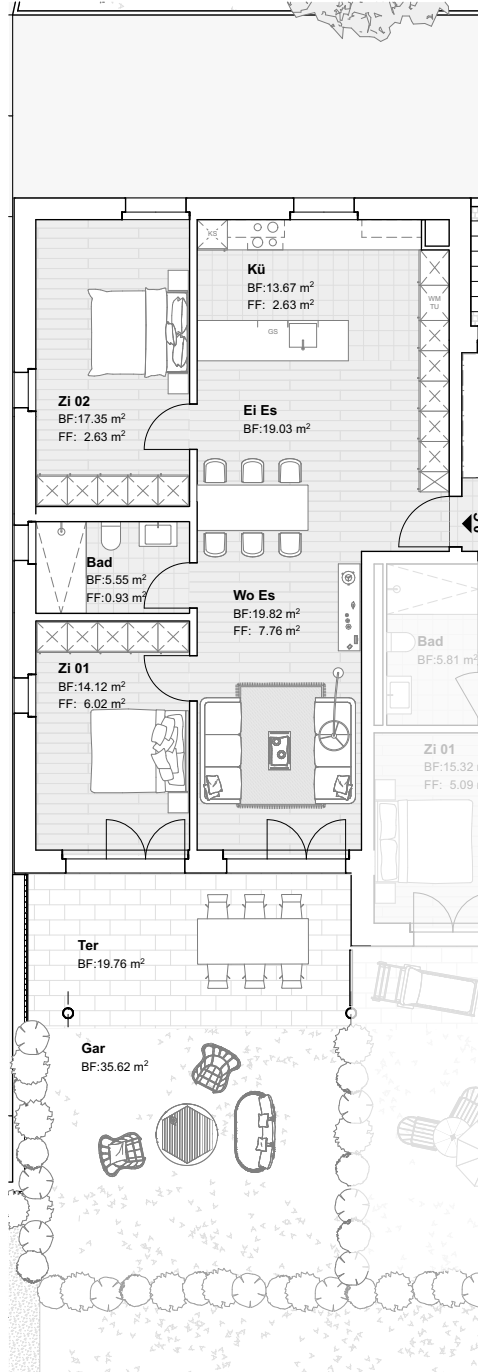
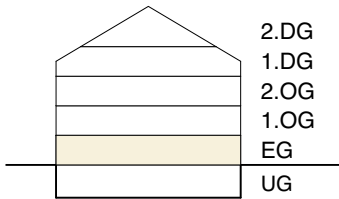
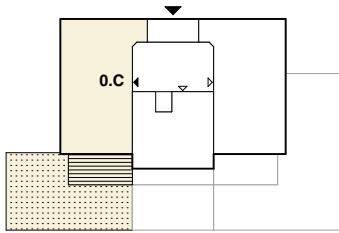
Verkaufspreis 530'000 CHF

Sämtliche Angaben ohne Gewähr. Flächen können eine Abweichung von 3% aufweisen.



# Wohnung 0.C

3.5 Zimmer Wohnung



## Flächen

Innen-Nutzfläche	89.54 m <sup>2</sup>
Nettowoohnfläche	89.54 m <sup>2</sup>
Kellerfläche	8.88 m <sup>2</sup>
Aussen-Nutzfläche	55.38 m <sup>2</sup>
Balkon / Terrasse	19.76 m <sup>2</sup>
Garten	35.62 m <sup>2</sup>

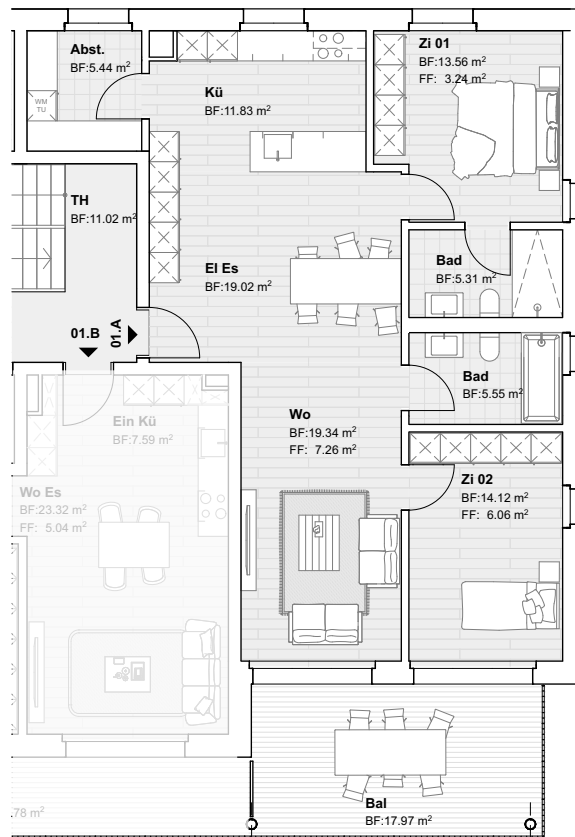
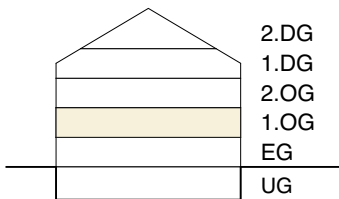
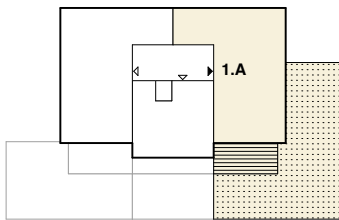
## Kosten

Verkaufspreis 820'000 CHF

Sämtliche Angaben ohne Gewähr. Flächen können eine Abweichung von 3% aufweisen.

# Wohnung 1.A

3.5 Zimmer Wohnung  
Geschosswohnung



## Flächen

Innen-Nutzfläche	94.17	m <sup>2</sup>
Nettowoohnfläche	88.73	m <sup>2</sup>
Nebennutzfläche	5.44	m <sup>2</sup>
Kellerfläche	6.65	m <sup>2</sup>

Aussen-Nutzfläche	17.97	m <sup>2</sup>
Balkon / Terrasse	17.97	m <sup>2</sup>

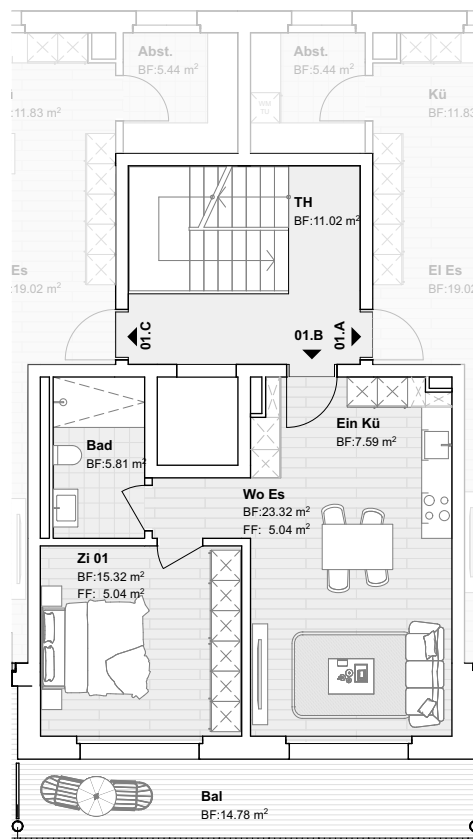
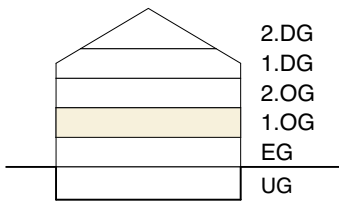
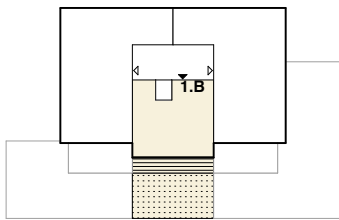
## Kosten

Verkaufspreis 785'000 CHF

Sämtliche Angaben ohne Gewähr. Flächen können eine Abweichung von 3% aufweisen.

# Wohnung 1.B

2.5 Zimmer Wohnung  
Geschosswohnung



## Flächen

Innen-Nutzfläche	52.04 m <sup>2</sup>
Nettowoohnfläche	52.04 m <sup>2</sup>
Kellerfläche	4.95 m <sup>2</sup>
Aussen-Nutzfläche	14.78 m <sup>2</sup>
Balkon / Terrasse	14.78 m <sup>2</sup>

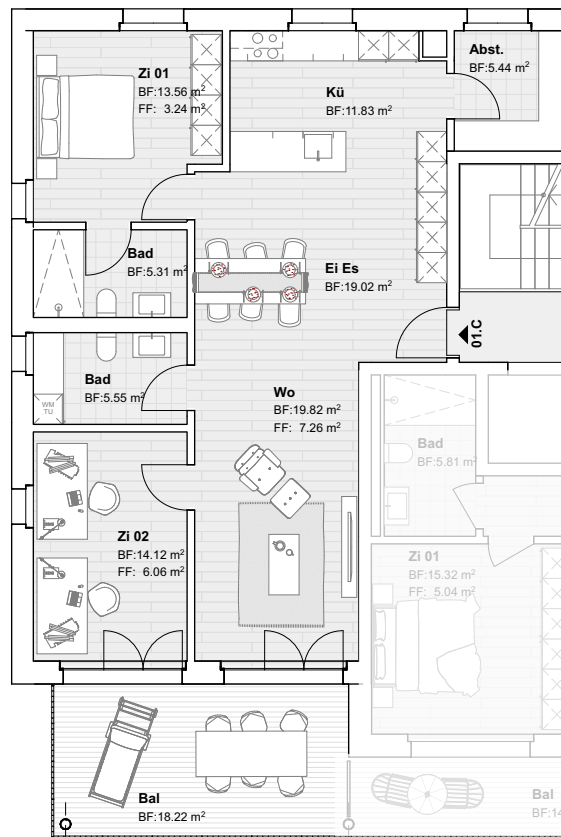
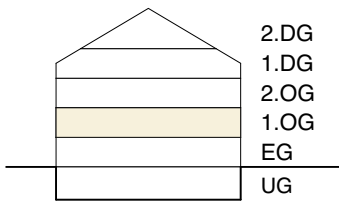
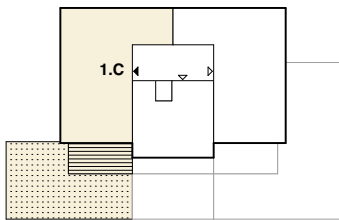
## Kosten

Verkaufspreis 470'000 CHF

Sämtliche Angaben ohne Gewähr. Flächen können eine Abweichung von 3% aufweisen.

# Wohnung 1.C

3.5 Zimmer Wohnung  
Geschosswohnung



## Flächen

Innen-Nutzfläche	94.65 m <sup>2</sup>
Nettowoohnfläche	89.21 m <sup>2</sup>
Nebennutzfläche	5.44 m <sup>2</sup>
Kellerfläche	5.00 m <sup>2</sup>

Aussen-Nutzfläche	18.22 m <sup>2</sup>
Balkon / Terrasse	18.22 m <sup>2</sup>

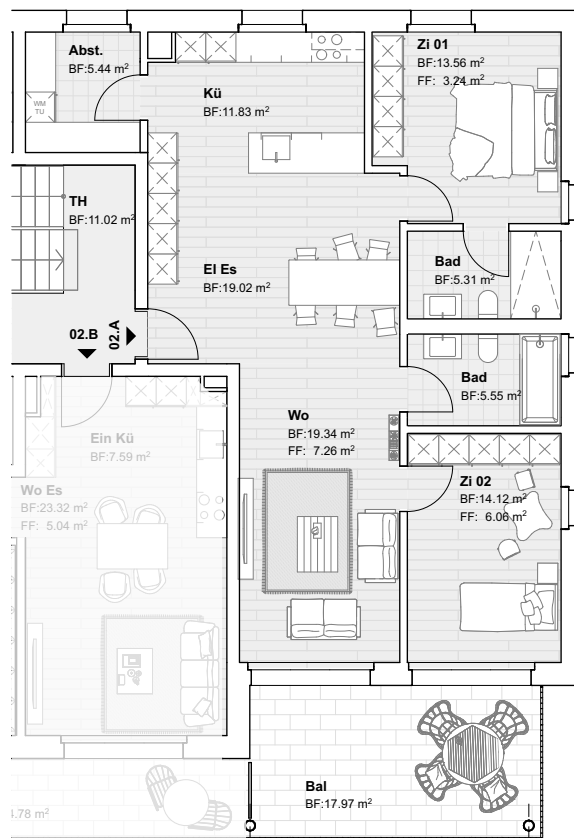
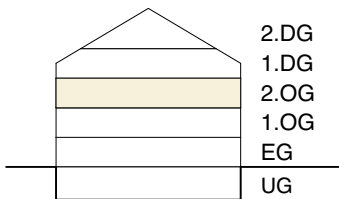
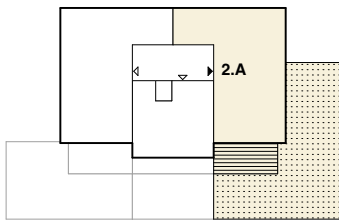
## Kosten

Verkaufspreis 785'000 CHF

Sämtliche Angaben ohne Gewähr. Flächen können eine Abweichung von 3% aufweisen.

# Wohnung 2.A

3.5 Zimmer Wohnung  
Geschosswohnung



## Flächen

Innen-Nutzfläche	94.17 m <sup>2</sup>
Nettowoohnfläche	88.73 m <sup>2</sup>
Nebennutzfläche	5.44 m <sup>2</sup>
Kellerfläche	4.06 m <sup>2</sup>

Aussen-Nutzfläche	17.97 m <sup>2</sup>
Balkon / Terrasse	17.97 m <sup>2</sup>

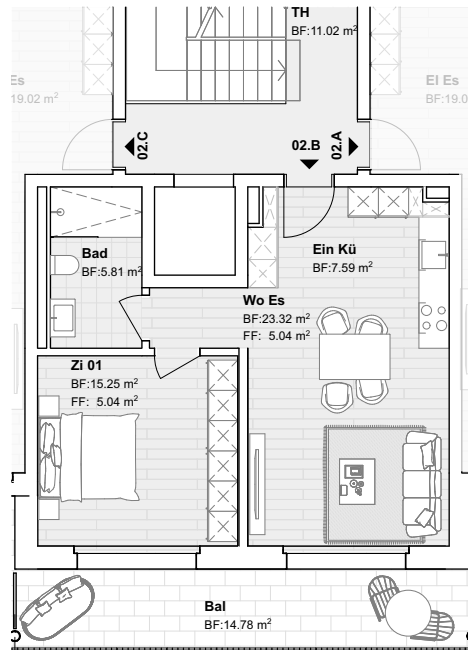
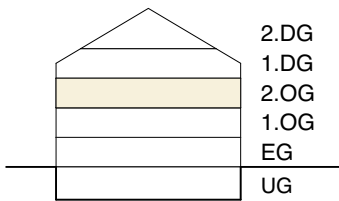
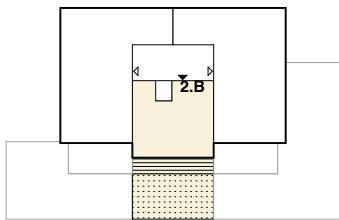
## Kosten

Verkaufspreis 815'000 CHF

Sämtliche Angaben ohne Gewähr. Flächen können eine Abweichung von 3% aufweisen.

# Wohnung 2.B

2.5 Zimmer Wohnung  
Geschosswohnung



## Flächen

Innen-Nutzfläche	52.04 m <sup>2</sup>
Nettowoohnfläche	52.04 m <sup>2</sup>
Nebennutzfläche	
Kellerfläche	5.10 m <sup>2</sup>
Aussen-Nutzfläche	14.78 m <sup>2</sup>
Balkon / Terrasse	14.78 m <sup>2</sup>

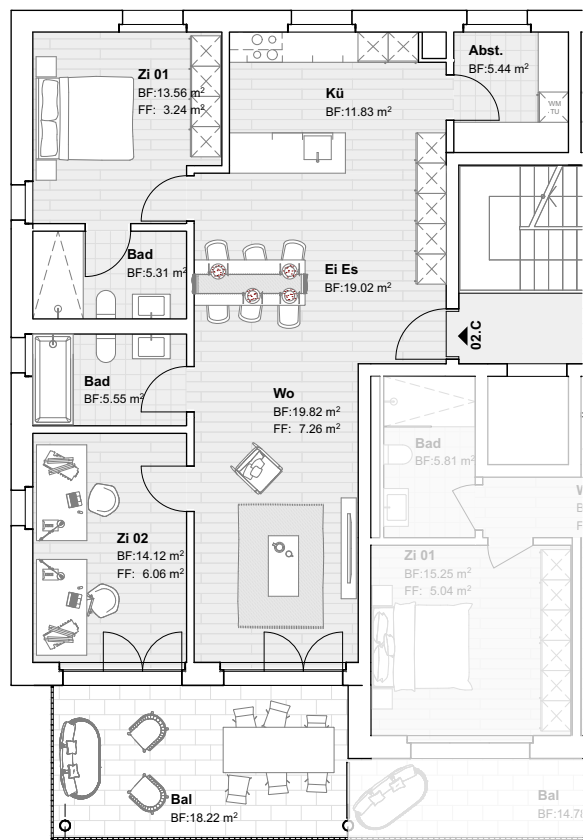
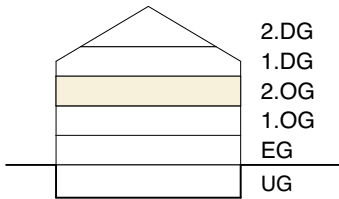
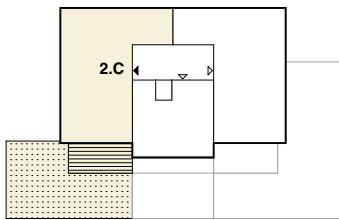
## Kosten

Verkaufspreis 480'000 CHF

Sämtliche Angaben ohne Gewähr. Flächen können eine Abweichung von 3% aufweisen.

# Wohnung 2.C

3.5 Zimmer Wohnung  
Geschosswohnung



## Flächen

Innen-Nutzfläche	94.65 m <sup>2</sup>
Nettowoohnfläche	89.21 m <sup>2</sup>
Nebennutzfläche	5.44 m <sup>2</sup>
Kellerfläche	5.00 m <sup>2</sup>

Aussen-Nutzfläche	18.22 m <sup>2</sup>
Balkon / Terrasse	18.22 m <sup>2</sup>

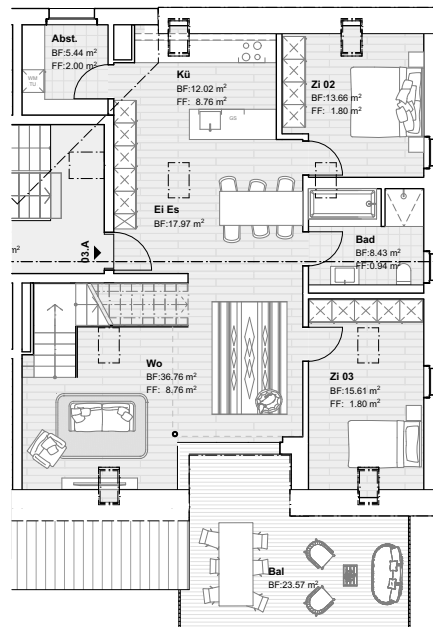
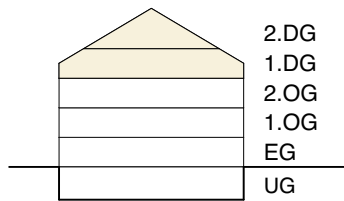
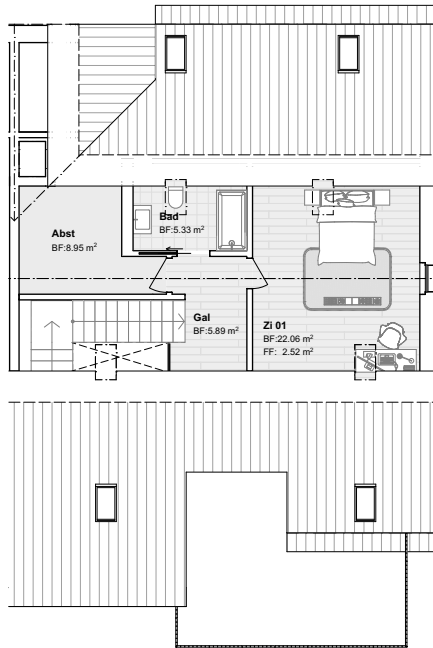
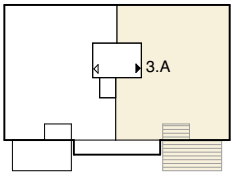
## Kosten

Verkaufspreis 815'000 CHF

Sämtliche Angaben ohne Gewähr. Flächen können eine Abweichung von 3% aufweisen.

# Wohnung 3.A

4.5 Zimmer Wohnung  
Maisonette-Wohnung



## Flächen

Innen-Nutzfläche	152.12	m <sup>2</sup>
Nettowoohnfläche	137.73	m <sup>2</sup>
Nebennutzfläche	14.39	m <sup>2</sup>
Kellerfläche	3.0	m <sup>2</sup>

Aussen-Nutzfläche	23.57	m <sup>2</sup>
Balkon / Terrasse	23.57	m <sup>2</sup>

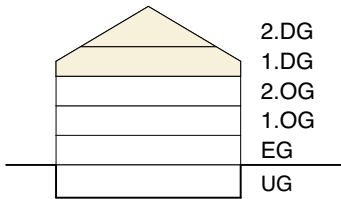
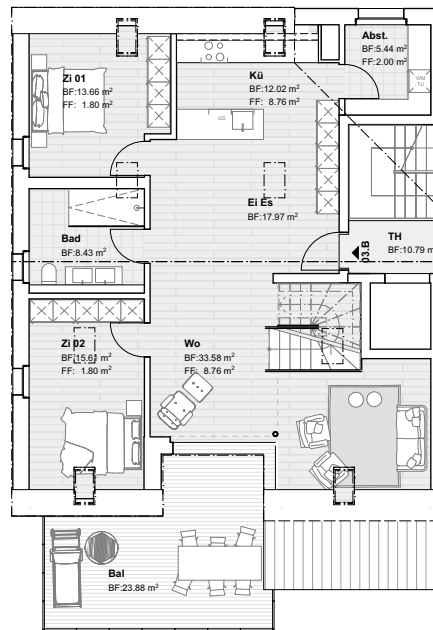
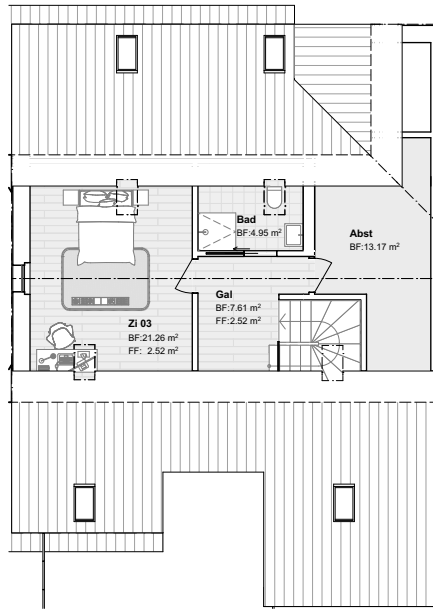
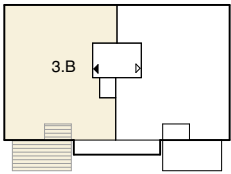
## Kosten

Verkaufspreis 1'060'000 CHF

Sämtliche Angaben ohne Gewähr. Flächen können eine Abweichung von 3% aufweisen.

# Wohnung 3.B

4.5 Zimmer Wohnung  
Maisonette-Wohnung



## Flächen

Innen-Nutzfläche	153.70	m <sup>2</sup>
Nettowohnfläche	135.09	m <sup>2</sup>
Nebennutzfläche	18.61	m <sup>2</sup>
Kellerfläche	3.0	m <sup>2</sup>
Aussen-Nutzfläche	23.88	m <sup>2</sup>
Balkon / Terrasse	23.88	m <sup>2</sup>

## Kosten

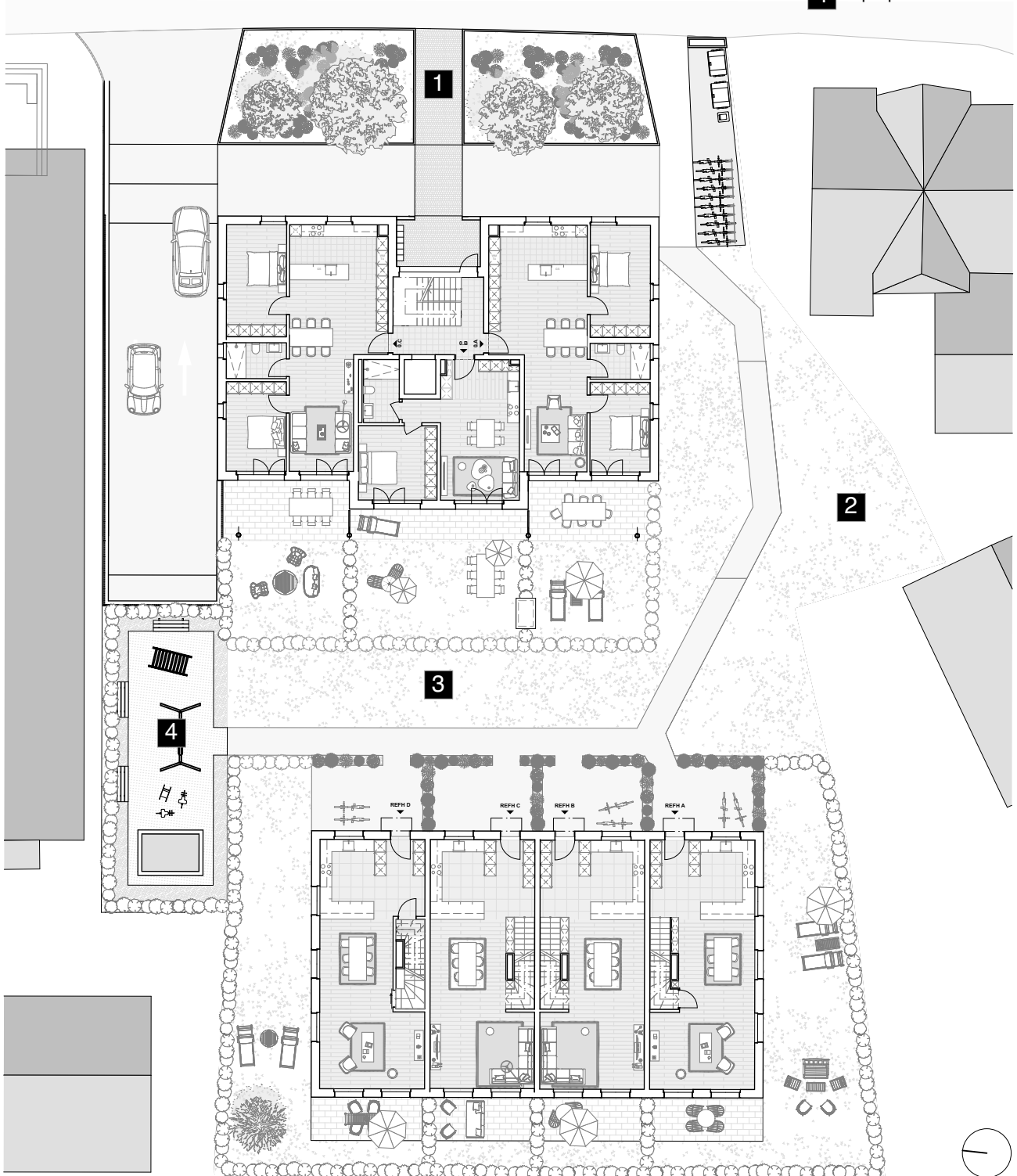
Verkaufspreis 1'035'000 CHF

Sämtliche Angaben ohne Gewähr. Flächen können eine Abweichung von 3% aufweisen.

# MFH und REFH

## Umgebung

- 1** Vorgarten
- 2** Gemeinschafts- und  
Gemüsegarten
- 3** Innenhof
- 4** Spielplatz



# Tiefgarage

Parkplätze Bewohner  
davon behindertengerecht

25 Stk.  
1 Stk.

Verkaufspreis Stk.  
mit Ladestation

40'000.-CHF  
45'000.-CHF

Parkplätze Besucher  
davon behindertengerecht

3 Stk.  
1 Stk.

